

PROFESSIONEEL IN ONDERSTEUNING



Woon- en werkvoorziening voor
mensen met een verstandelijke beperking

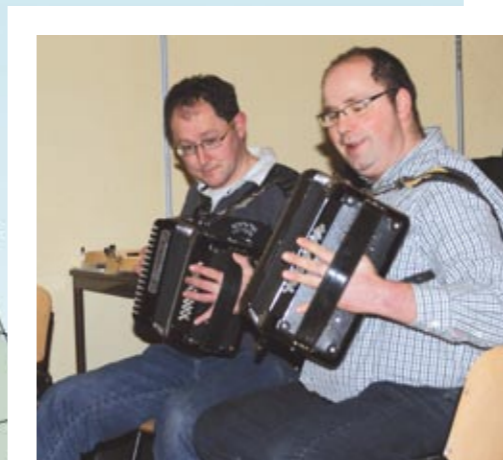
Frion komt naar Zwartsluis



Frion komt naar Zwartsluis

In de loop van dit jaar gaat er iets veranderen in Zwartsluis. Frion, een organisatie voor mensen met een verstandelijke beperking, komt dan naar deze plaats. Frion heeft als missie:

- *je eigen leven leven*
- *samen met Frion je kansen en mogelijkheden benutten*
- *ondernemen in mens en werk*



In Zwartsluis komen op de hoek Baanstraat/Zomerdijk woningen en voorzieningen voor cliënten van Frion. Eind mei 2010 wordt begonnen met de bouw en eind 2011 - begin 2012 hoopt Frion alles in gebruik te kunnen nemen. Op deze locatie komen 48 cliënten van Frion wonen en werken. Cliënten, ook die daar niet wonen, kunnen daar behandeld worden, bijvoorbeeld door een fysiotherapeut. Er komen twee gebouwen. In één van de gebouwen komt op de begane grond, ook een dagcentrum en een ontmoetingscentrum, een soort inloophuis. Mensen met en zonder verstandelijke beperking kunnen samen voetbal kijken, spelletjes spelen, darten.

Wat wil je doen?

Frion vindt het belangrijk dat cliënten keuzes kunnen maken die voor hen belangrijk zijn. Frion wil ondersteuning bieden waar dat nodig is op allerlei gebied. Ook op het gebied van scholing en vorming. Daarom kunnen cliënten bij Frion ook opleidingen volgen. Bijvoorbeeld om zelf boodschappen te doen of boodschappenlijstjes te maken of te lezen. Een cliënt die graag in een winkel wil werken, kan dat ook leren. Maar ook is er de mogelijkheid om te leren hoe een computer werkt, hoe je e-mail kunt versturen of hoe je een tuin moet onderhouden.



‘Frion kan je bijvoorbeeld ondersteunen bij de opleiding groenvoorziening’



Hoe vul je je vrije tijd in?

Een dag heeft 24 uur. Bij Frion kunnen cliënten wonen en werken. Maar dan zijn er nog genoeg uren over die cliënten anders kunnen invullen. Frion zet zich in om ook in deze tijd keuzes voor cliënten te hebben. Zo organiseert Frion disco's en komen er ontmoetingsplekken.

Maar Frion probeert ook zo veel mogelijk aan te sluiten bij bestaande activiteiten in de omgeving, zoals evenementen. Cliënten die sportliefhebber zijn, kunnen bijvoorbeeld voetballen, judoën, zwemmen, wandelen of dansen. Ze kunnen ook lid worden van een muziek- of toneelvereniging.



Hoe kun je meepraten?

In haar missie stelt Frion dat cliënten hun eigen leven moeten kunnen leven. Dat wil zeggen dat ze zeggenschap moeten krijgen. Zeggenschap in de manier waarop Frion beleid maakt en zeggenschap in hun eigen, directe omgeving, in hun dagelijks leven, formeel en informeel. Cliënten en verwanten kunnen op verschillende niveaus (centraal en op uitvoerend niveau) meedenken en advies geven. Ook informeel is er zeggenschap. Minimaal vier keer per jaar is er een locatievergadering of werkoverleg over de gang van zaken op een locatie.



Voor wie?

In Zwartsluis komen cliënten te wonen die 24 uurszorg nodig hebben. Cliënten die veel ondersteuning nodig hebben. Maar ook cliënten die nagenoeg zelfstandig kunnen functioneren. Cliënten die kunnen autorijden, zelf naar hun werk gaan. Voor sommige cliënten is er een eigen slaapkamer met een gezamenlijke huiskamer. Maar er zijn ook studio's (zit-/slaapkamer, keukenblok, eigen sanitair) en appartementen (aparte zit- en slaapkamer, keukenblok en eigen sanitair). Dat betekent dat cliënten die zich ontwikkelen en zelfstandiger kunnen wonen door kunnen stromen op dezelfde locatie. Dat is prettig want de omgeving verandert dan niet. Een cliënt die in Zwolle woont en werkt op dezelfde locatie zegt hierover: "Je hoeft nooit ver te lopen naar je werk of naar huis. Je vrienden wonen ook altijd lekker dichtbij. Het is niet moeilijk om de weg te vinden."

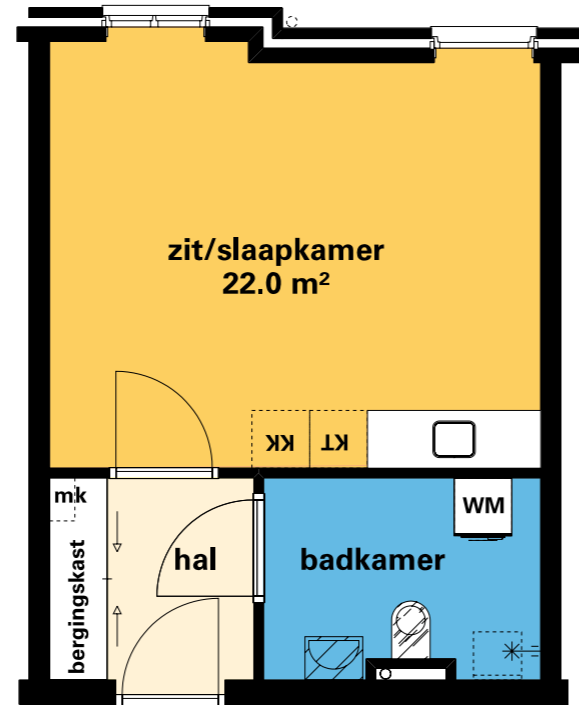


Twee gebouwen

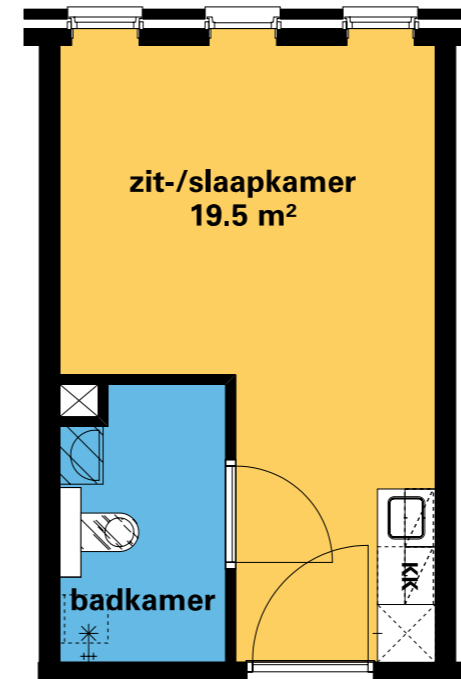
Er komen twee gebouwen. Een gebouw van drie (gebouw I) en een gebouw van twee (gebouw II) bouwlagen. In gebouw I komen op de begane grond een dagcentrum, een ontmoetingsruimte en ruimtes die gebruikt kunnen worden voor behandelingen. Daarboven, op de eerste en tweede verdieping, komen 24 zit-/slaapkamers met gezamenlijke huiskamers. In gebouw II komen op elke verdieping 6 appartementen en 6 studio's.

Wat biedt Frion Zwartsluis?

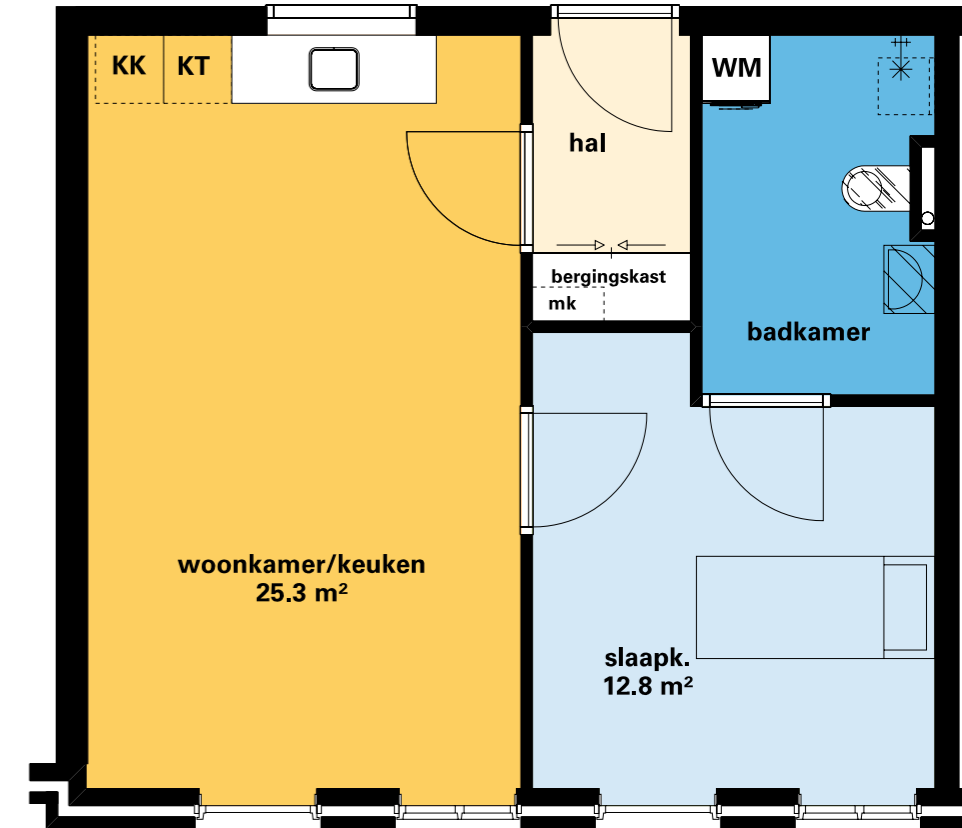
In Zwartsluis wonen ongeveer 4700 mensen. Daar komen permanent 48 mensen bij, die in hun kielzog nog meer mensen meenemen. De cliënten worden begeleid. Dat betekent dat er ook dagelijks veel medewerkers zijn. Hun ouders en familie komen op bezoek. De cliënten wonen en werken in Zwartsluis. Ze gaan er uit, ze doen er hun dagelijkse boodschappen, kopen er kleding en gaan er naar de kerk.



Woonenheid gebouw II



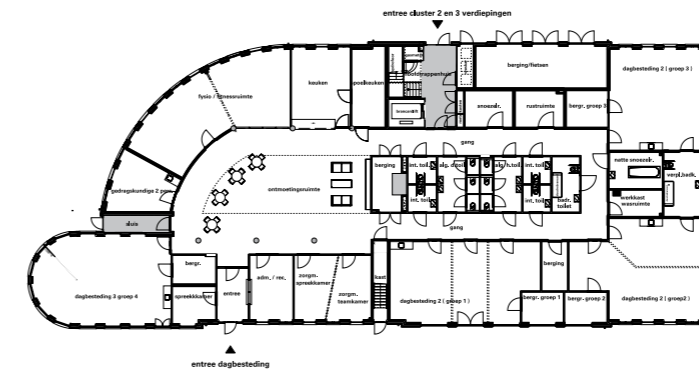
Woonenheid gebouw I



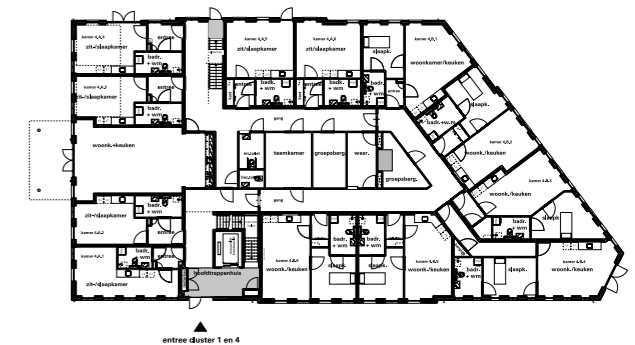
Woonenheid gebouw I

Locatie Zwartsluis in het kort

- + Wonen bij het water en in het centrum
- + Wonen en werken bij elkaar
- + Verschillende woonvormen, doorgroei mogelijk
- + 24 uurszorg aanwezig
- + Energiezuinige systemen, dus milieubewust



Begane grond gebouw I



Begane grond gebouw II

Meer informatie over Frion?

Als u meer wilt weten over Frion kunt u een kijkje nemen op de website www.frionzorg.nl
of u belt met Frion Zorgbemiddeling 038 467 10 00.

Voltastraat 19
8013 PM Zwolle
Postbus 40029
8004 DA Zwolle

T 038 467 10 00
F 038 467 10 88
info@frionzorg.nl
www.frionzorg.nl

Colofon

tekstredactie
vormgeving
illustraties
architect
druk

Tekst en Taal
Advice reclame-adviesbureau
Charles Michels ©
LKSVD architecten
Drukkerij Coenradi